

Bygdeväg

”Fördjupat experiment 2 minus 1 vägar”

Tylösand 2019

Svante Berg, MOVEA

”Fördjupat experiment 2 minus 1 vägar”

Syfte med projektet är att öka kunskapen om effekter av ”2-1 utformning” och om hur ”2-1” kan utformas på bästa sätt.

- Projektet skall ta fram rekommendationer för utformning av 2-1 på ”VGU-nivå”.
- Projektledare: Janet van der Meulen (Trafikverket)
- Konsult: Svante Berg (MOVEA)
- VTI
- LTH



Projekt mål

1. Ökad trygghet för cyklister (genom att ge dem en tydlig plats)
2. Minska risk för singelolyckor cyklister
3. Ökad tillgänglighet för cyklister
4. Öka trafiksäkerheten (minska hastighet)
5. Effektivare utnyttjandet av infrastruktur
6. Förståelse hos trafikanter om hur vägen ska användas
7. Utformning som stödjer sig på lagstiftningen

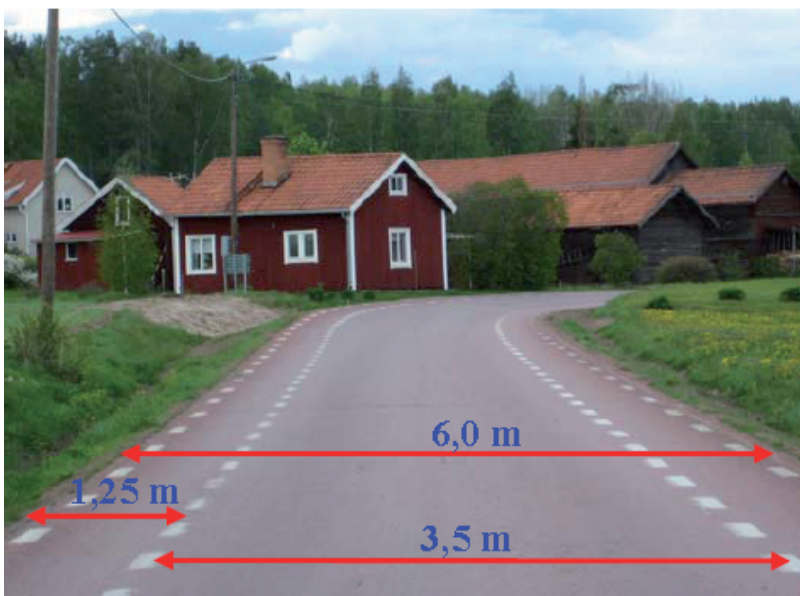


Vad är Bygdeväg, 2minus1, Bymiljöväg?

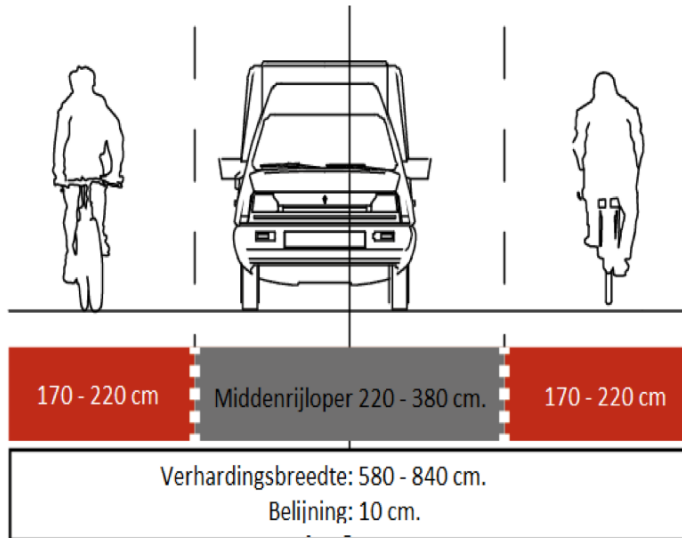
- har framförallt en lokal funktion
- inte är högtrafikerade
- har i nuläget max 70 km/tim
- åtgärder för ökad tillgänglighet GC
- finns ej som vägtyp (VGU) eller trafiklagstiftning



Inget nytt

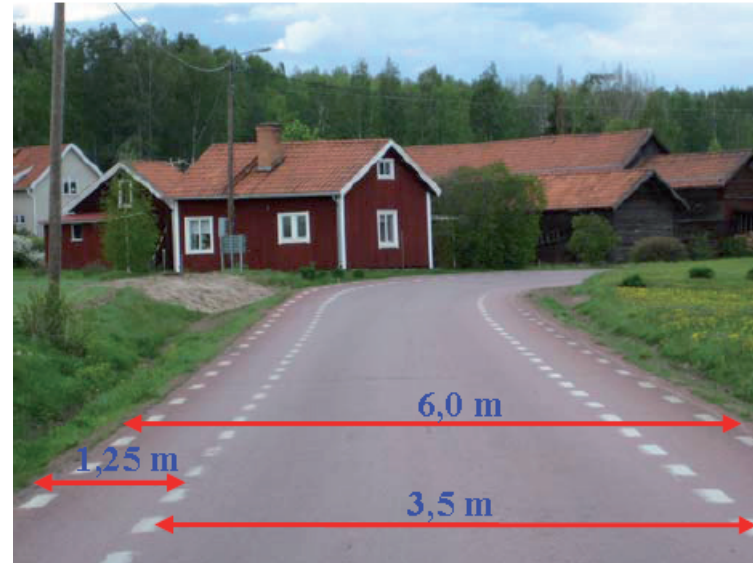


Inget nytt ... utlandet



Bygdeväg, 2minus1, Bymiljöväg i Sverige

- Björnsbyn, Gäddvik (Luleå)
- Roknäs (Piteå)
- Bonäs (Mora)
- Hansjö (Orsa)
- Västtjärn (Gagnef)
- Åsmanbo (Smedjebacken)
- Kungsholms Strand (Stockholm, borttagen)
- Södra Sandby-Flyinge (Lund, borttagen)
- Asmundtorp (Landskrona)
- Kalmar, Smedby
- Forsvik
- Katrineholm
-



Förslag: vägmärken / vägmarkering

- Vägren utmärkes med M2 kantlinje och "normal" vägrenskörning gäller
 - "Markeringen anger en körbanas yttre gräns"
- Vägmärke A5 användes vid behov.
 - A5. Varning för avsmalnande väg, Märket anger att vägen eller banan smalnar av. Kompletteras med sträcka.
 - T4. Fri bredd
 - T1. Vägsträckas längd
- Inget annat (för tillfället)



Var och hur?

Ett fåtal landsvägar:

- Som har framförallt en lokal funktion
- Som inte är högtrafikerade
- Som har i nuläget max 70 km/tim



Ska i utformas med:

- 2 breda vägrenar på vardera sida som är främst avsedda för cyklister och gående, men får användas tillfälligt av bilar (enl lagstiftning)
- en körbana i mitten som tydligt har plats för en bil (dubbelriktad)
- TRV ansöker hos Länsstyrelsen för en hastighetsbegränsning på 60 km/tim





Allerum

Påarp

Helsingborg

Bårslöv

Gantofta

Vallåkra

Knävhaken
marine
nature
reserve

Info ...

Information från Trafikverket
juni 2016

Vi mÅlar om vÄgen. Det blir bÄttre fÖr cyklister och gÅende!

Under de nÄrmaste veckorna mÅlar vi om fem vÄgstrÄckor i nÄrheten av dig. Vi gÖr det fÖr att 6ka m6jligheterna f6r cykling, och f6r att ge cyklister och gÅende en tydlig plats pÅ vÄgen.

VÄgarna utformas med vÄgrenar f6r cyklister och gÅende, och en k6rbana f6r motorfordon. Om det beh6vs f6r att underlÄtta framkomligheten f6r annan trafik, fÅr vÄgrenen anvÄndas tillfÄlligt Även vid fÄrd med andra fordon.

De aktuella strÄckorna Är:

- VÄg 1361 och 1362 VallÅkra-Gantofta
- VÄg 1362 Gantofta-BÄrsl6v
- VÄg 1376 PÅarp
- VÄg 1387 6dÅkra-Allerum
- Allerum KyrkvÄg mellan Allerum och Hittarp

VÄgutformningen Är ett f6rs6ksprojekt som genomf6rs av Trafikverket tillsammans med Helsingborgs stad och Statens vÄg- och transportforskningsinstitut (VTI). F6rhoppningen Är att vi i Sverige efter detta test kan formulera tydliga riktlinjer om tillÄmpning och utformning, sÅ att vÄgtypen kan finnas med i Trafikverkets regler f6r vÄgars och gators utformning (VGU).

Vi rÄknar med att arbetet ska vara slutf6rt i mitten av juni.

Har du frÅgor eller synpunkter?

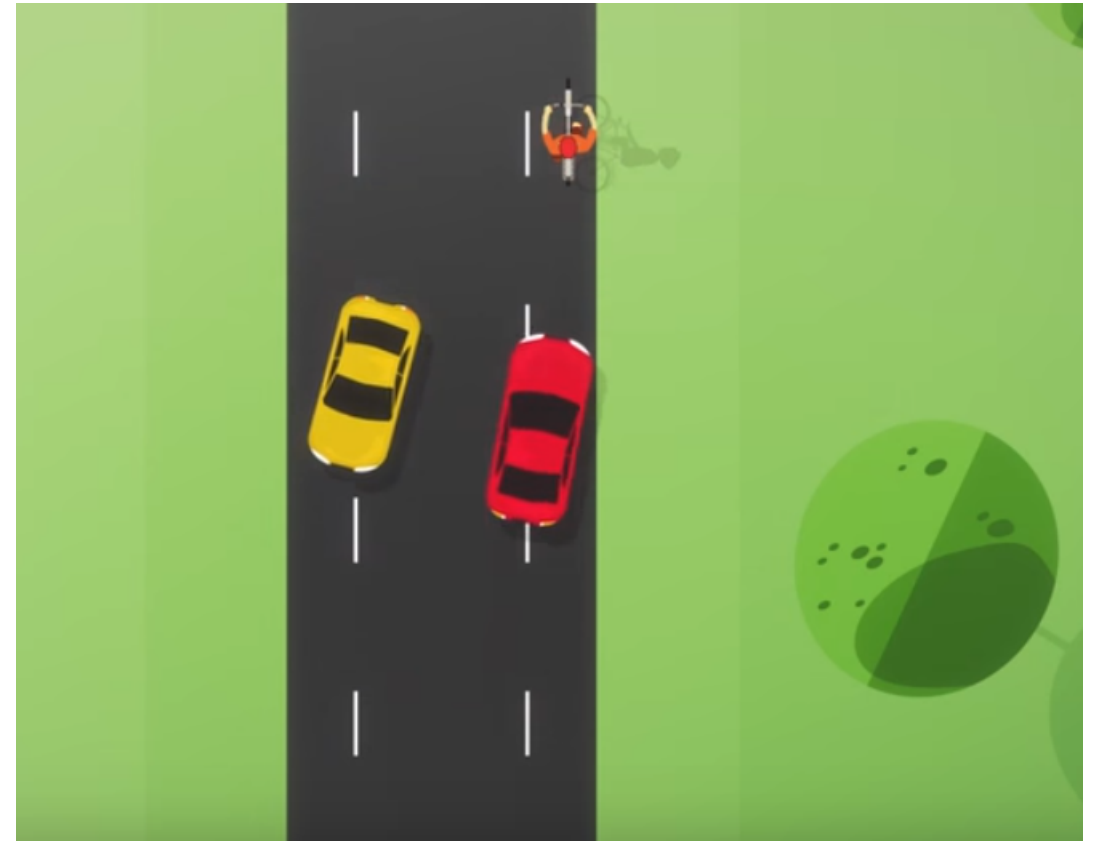
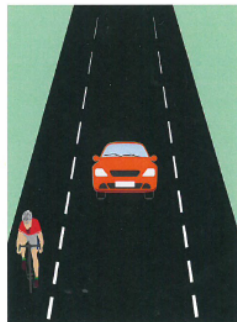
Kontakta oss gÄrna!

Trafikverket: projektledare Janet van der Meulen 010 123 60 66 janet.van-der-meulen-visser@trafikverket.se

Helsingborgs stad: trafikingenj6r Viktor Nilsson 042-10 55 99 viktor.nilsson@helsingborg.se

Svante Berg 076-148 44 82 svante.berg@movea.se

Vi ber alla att ta hÄnsyn och att anpassa hastigheten till situationen - som alltid i trafiken!

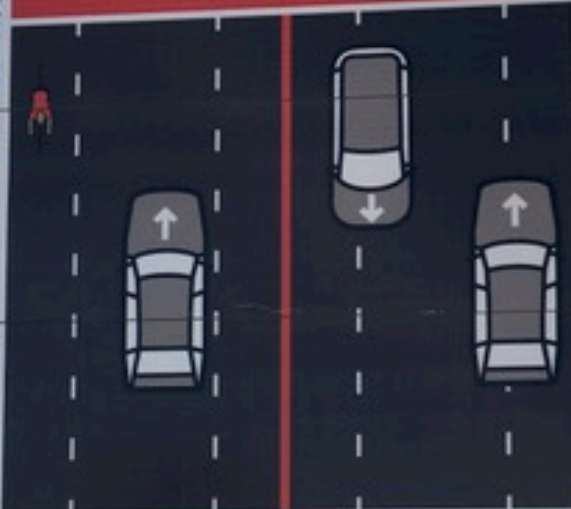


<https://www.youtube.com/watch?v=4smg1uDY-OQ>



TRAFIKVERKET

Projekt Bygdeväg



Sänk farten. Visa hänsyn!

www.trafikverket.se/bygdevag

Så här blev det ...





Reaktioner ...

B4

TORS DAG 27 OKTOBER 2016

HELSINGBORG

ALLERUMSBOR LÅT SIG INTE ÖVERTYGAS



Janet van der Meulen från Trafikverket fick många kritiska frågor från Allerumsborna när de nya bygdevägarna diskuterades.

De kräver riktig cykelväg

HELSINGBORG

■ Trafikverket fick det hett om öronen när de omdiskuterade bygdevägarna skulle försvaras. Allerumsborna överlämnade 600 namn med krav på en riktig cykelväg.



FAKTA

Trafikverket har öppna hus om bygdevägarna på torsdag den 27 oktober på följande ställen:

■ Vallkärrskolan Mocken

som inte vågade gå på vägen hem från skolan och hur andra invagras i falsk trygghet med de breda vägrenarna.

– Vad kritiskt för att vi ska få tillbaka den gamla vägen, frågade en mötesdel-

movea

Intervjustudie, bilister

- Bilisternas beteende
 - 1/3 kör ofta mitt i körbanan (utan möte)
 - 1/3 kör ofta med ena hjulparet på vägrenen (utan möte)
- De kör i större utsträckning om cyklister på nära håll trots att:
 - de är rädda att köra på dem
 - upplever att de faktiskt riskerar att köra på cyklisterna



Utvärdering Före / Efter Hastighet

Namn	Före VeDT	Efter VeDT	Före Vmedel	Efter Vmedel	Efter2 Vmedel	Diff	Diff2
Allerums kyrkväg	496	501	65,7	66,2	64,9	0,5	-0,8
Allerums kyrkväg	476	490	73,3	71,9	74	-1,4	0,7
Mörarpsvägen	486	449	61,1	61,2	59,8	0,1	-1,3
Mörarpsvägen	489	476	56,4	57,9	56	1,5	-0,4
Allerumsvägen	1894	1767	70,6	66,8	66,5	-3,8	-4,1
Allerumsvägen	1901	1790	72,2	68,8	68,1	-3,4	-4,1
Allerumsvägen	1959	1827	45,8	45,2	45,2	-0,6	-0,6
Bårslövsvägen	1070	963	47,1	45,3	45,9	-1,8	-1,2
Bårslövsvägen	1057	910	69,7	69	68,3	-0,7	-1,4
Ryavägen	1847	1732	71,8	69,1	68,8	-2,7	-3
Ryavägen	1535	1491	71,1	68,9	68,8	-2,2	-2,3
<i>Ryavägen</i>	<i>1303</i>	<i>1152</i>	<i>79,3</i>	<i>78,6</i>	<i>78,5</i>	<i>-0,7</i>	<i>-0,8</i>
<i>Toftavägen</i>		<i>933</i>		<i>63,2</i>			
				Medel		-1,3	-1,6

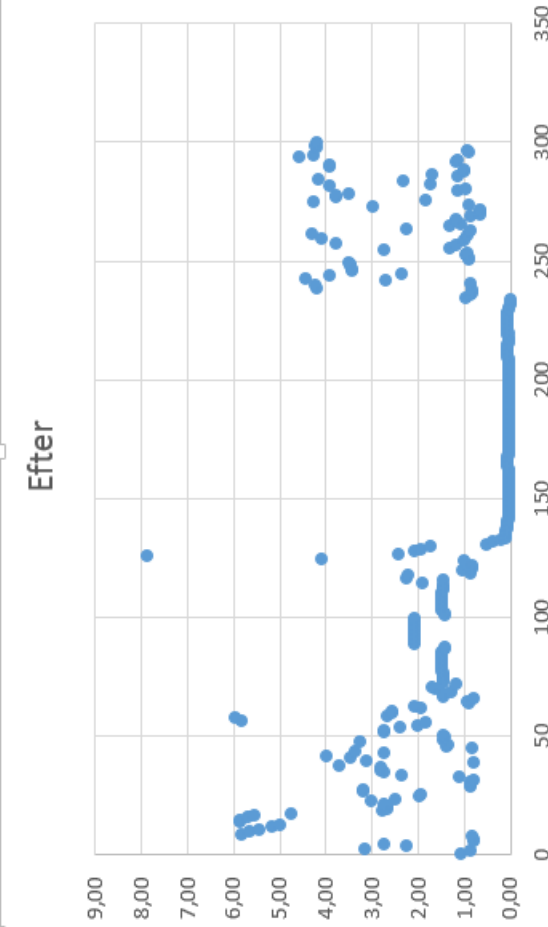
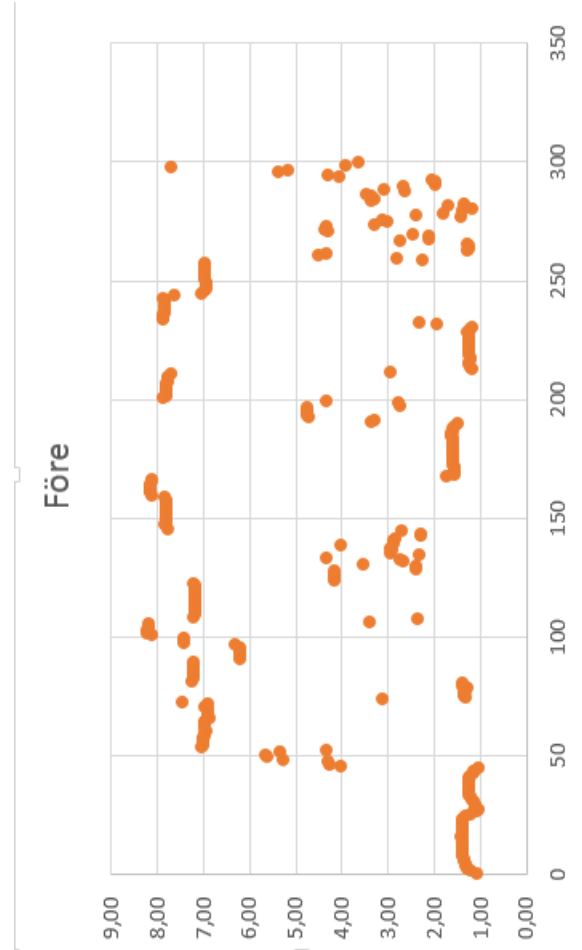
Lägesförändring

Före

- Medel 4,3 (m)
- Stdev 2,7 (m)

Efter

- Medel 1,5 (m)
- Stdev 1,5 (m)



Intervjustudie, cyklister

- Vägrenarna är tillräckligt breda att cykla på; MEN
 - bilisterna kör ofta med ena hjulparet på vägrepen
 - bilisternas beteende är svårare att förutsäga

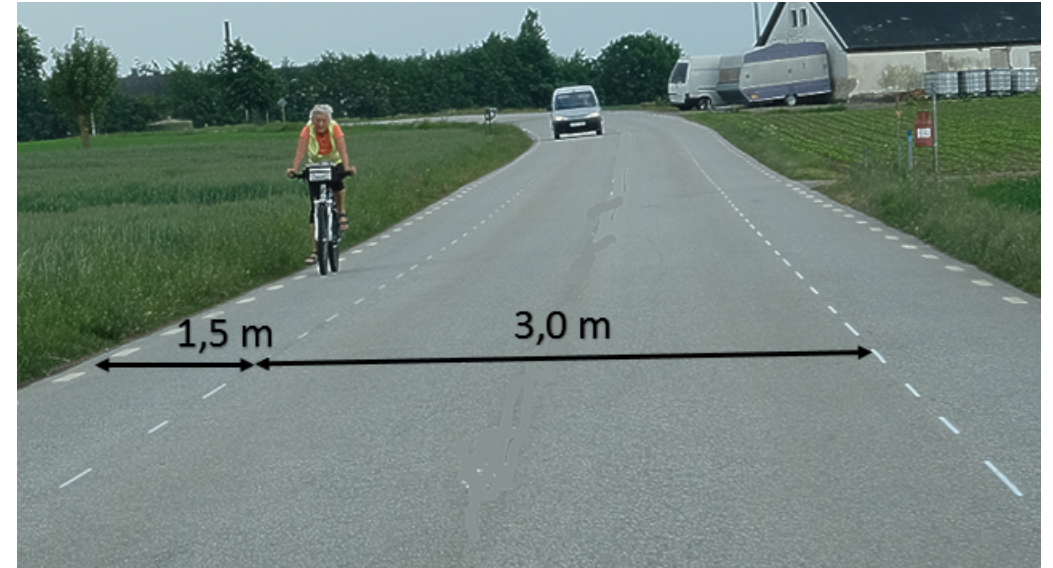
vilket lett till

- minskad känsla av trygghet
- minskad känsla av säkerhet



Intervjustudie

- Informationen har upplevts som otillräcklig och man känner sig inte delaktig i beslutet att genomföra projektet
- En knapp majoritet tyckte trots allt att bygdevägarna var bättre än den gamla utformningen,
 - men att en separat GC-väg hade varit den bästa lösningen.



Sammanfattning

- **Ny vägtyp VGU (remissversion)!**
- Effekter
 - Hastighet, läge
 - Trafiksäkerhet ?
- Information
- Kriterier
 - På vägar med lokal funktion
 - Ej funktionellt prioriterat vägnät
 - Ej är högtrafikerade, flöden under 2 000 ÅDT (årsdygnsmedeltrafik)
 - Bedömd potential för cykling
 - Hastighet är ≤ 70 km/h med inriktning VR 60
 - Hastighetsdämpande åtgärder bör prövas.
- Acceptans?
- Slutrapport (www.trafikverket.se)



