

Hur påverkas sjukfrånvaron efter en bilolycka?

Rasmus Elrud

Avdelningen för försäkringsmedicin, Karolinska Institutet

Sjukskrivning och sjuk- eller aktivitetsersättning

Ersättning för förlorad arbetsinkomst vid tillfälligt respektive permanent nedsatt arbetsförmåga p g a sjukdom eller skada

Fokus för presentationen:

- Ny sjukskrivning >14 dagar i samband med skada erhållen i personbilsolycka
- Sjuk- eller aktivitetsersättning 2 år efter olycka
- Antal dagar sjukskrivning (fall >14 dagar) och/eller sjuk- eller aktivitetsersättning per år innan och efter olycka
- Samband sjukskrivning, sjuk- aktivitetsersättning och medicinsk invaliditet

Sjukskrivning i samband med skada erhållen i personbilsolycka

Alla personer, 16-64 år och boende i Sverige, som under 2010 fått sluten- eller specialiserad öppenvård för skador erhållna i bilolycka (9427 personer)

- 9% hade redan pågående sjukskrivning/sjuk- eller aktivitetsersättning vid olyckstillfället
- 10% hade en ny sjukskrivning i samband med olyckan
(kvinnor: 11%, män 7%; andel större med ökande ålder)

Antal och andel med nytt sjukskrivningfall per skadetyper

| Skadetyper | Antal | Ny sjukskrivning* (%) |
|-------------------------------------|-------|--------------------------|
| Hjärnskakning | 374 | 10.2 |
| Annan hjärnskada | 98 | 20.4 |
| Whiplash | 2507 | 4.5 |
| Ryggrad | 453 | 25.6 |
| Övriga huvud-, ansikts-, nackskador | 2246 | 5.2 |
| Torso | 1426 | 11.9 |
| Arm | 987 | 17.0 |
| Ben | 579 | 20.2 |

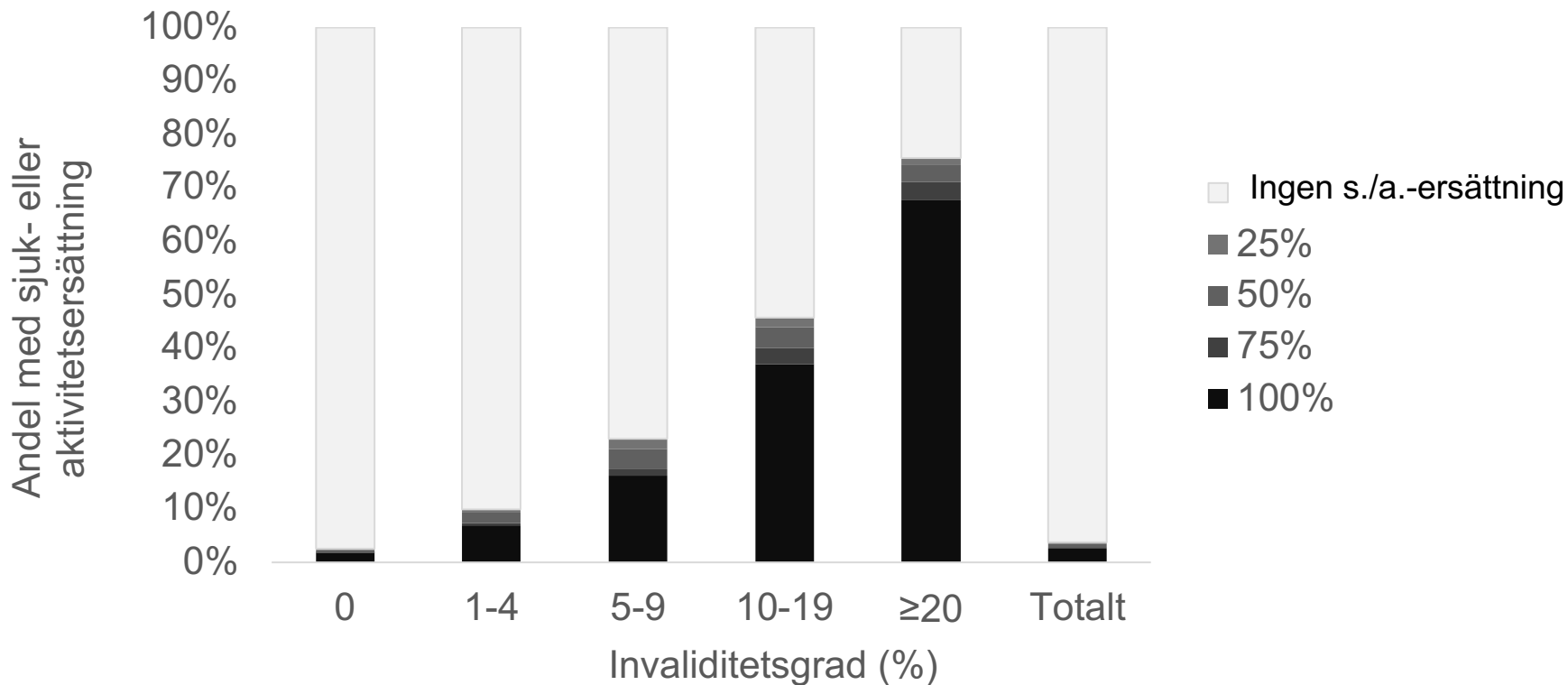
*andel av personer utan redan pågående sjukskrivning eller sjuk- eller aktivitetsersättning vid olyckstillfället

Sjuk- och aktivitetsersättning efter skada erhållen i personbilsolycka

64007 personer, 17-62 år, som till Folksam rapporterats skadade i personbilsolycka under 2001-2013

- 8% fick en medicinsk invaliditet, s k allvarlig skada
- 13% hade redan pågående sjukskrivning eller sjuk- eller aktivitetsersättning vid olyckan
- Av de utan redan pågående sjukskrivning eller sjuk- eller aktivitetsersättning
 - 2% sjuk- eller aktivitetsersättning 2 år efter olyckan
 - 6% sjukskrivning 2 år efter olyckan

Andel med sjuk- eller aktivitetsersättning 2 år efter olyckan



Samband med sjuk- och aktivitetsersättning 2 år efter olyckan

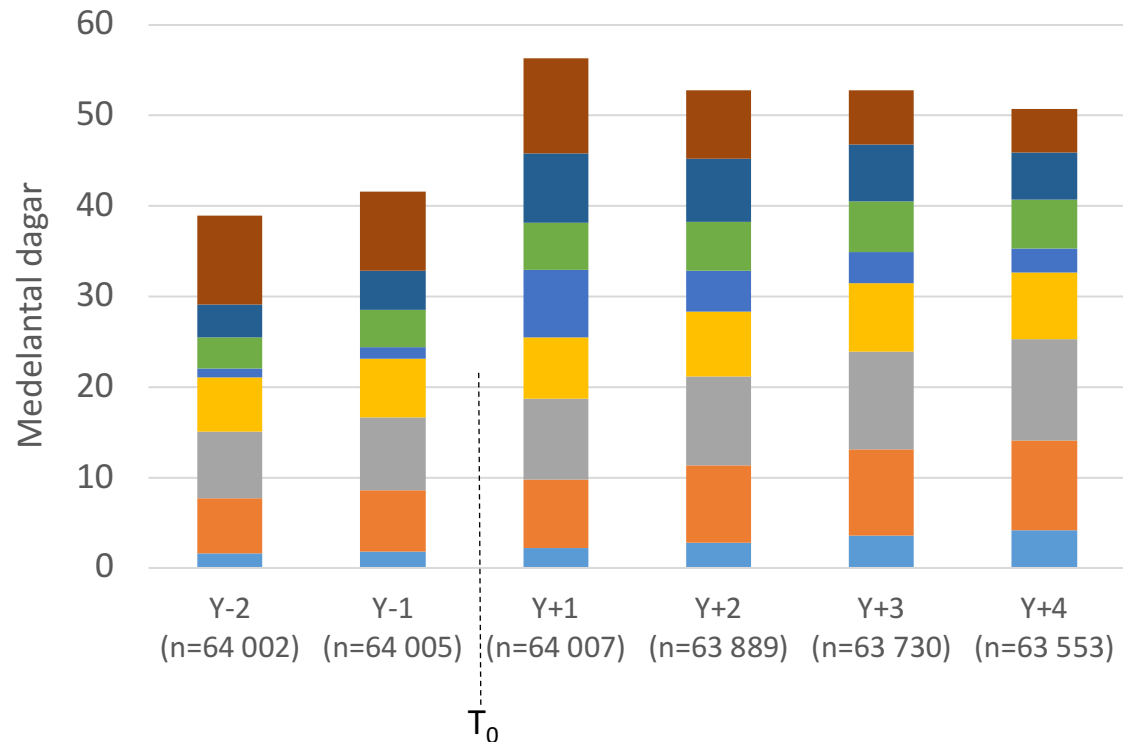
- Redan pågående sjukskrivning
 - Högre sannolikhet för personer med redan pågående sjukskrivning
- Medicinsk invaliditet
 - Högre sannolikhet bland personer med fastställd medicinsk invaliditet
- Bilens årsmodell
 - Högre sannolikhet ju äldre bilmodell
- Den skadades ålder
 - Högre sannolikhet ju högre ålder

Antal dagar sjukskrivning och/eller sjuk- eller aktivitetsersättning per år innan och efter en personbilsolycka

64007 personer, 17-62 år, som till Folksam rapporterats skadade i personbilsolycka under 2001-2013

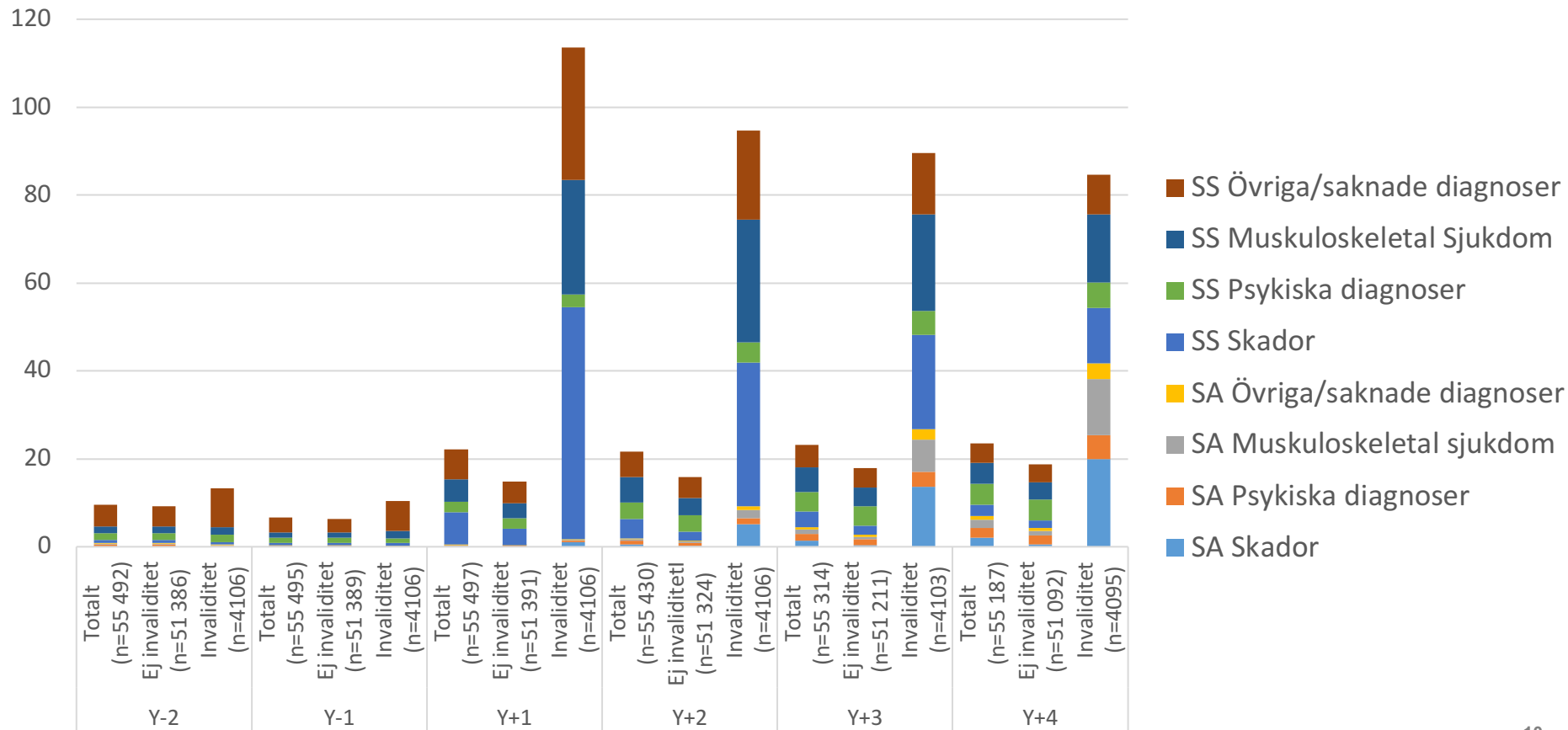
- Hur ser sjukskrivning och sjuk- eller aktivitetsersättning efter personbilsolycka ut beskrivet som sammanlagt antal dagar?
- Hur ser eventuella samband mellan antal dagar och skadetyper, bilens årsmodell och säkerhetsklassning ut?

Medelantal dagar sjukskrivning/sjuk- och aktivitetsersättning i olika diagnoser per år, för samtliga personer



- Sjukskrivning övriga/saknade diagnoser
- Sjukskrivning muskuloskeletal sjukdom
- SA Mental diagnoser
- SA Injuries
- Sjukersättning övriga diagnoser
- Sjukersättning muskuloskeletal sjukdom
- Sjukersättning psykiska diagnoser
- Sjukersättning skadediagnoser

Medelantal dagar bland personer med och personer utan medicinsk invaliditet



Samband med högt antal (>90, >180) dagar sjukskrivning och sjuk- eller aktivitetsersättning år 2 och år 4 efter olyckan

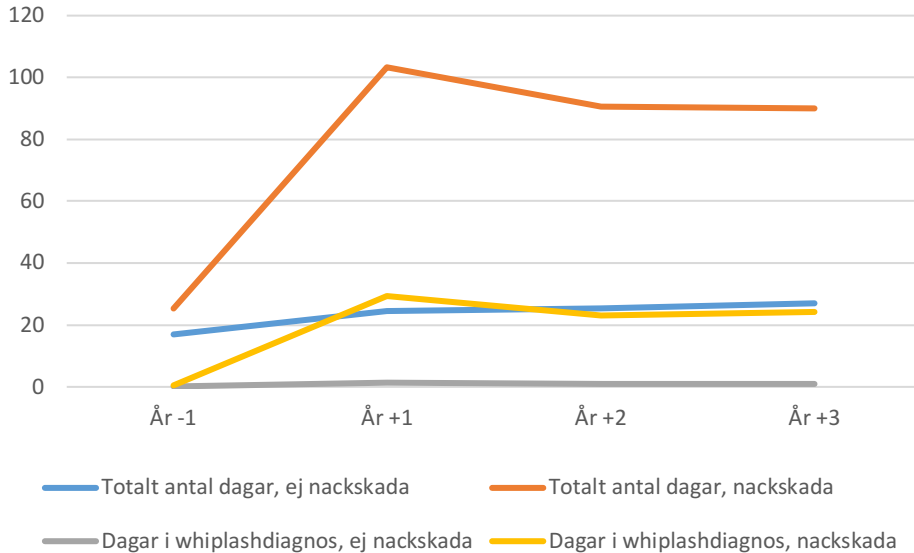
- Skadetyper
 - Skador på rygg 3 ggr troligare än huvudskada att leda till >90 dagar år 2
 - 2 ggr troligare år 4
- Bilens årsmodell
 - Ju äldre årsmodell – desto troligare att ha >180 dagar år
- Bilens Euro NCAP säkerhetsklassning
 - Jämfört med bilar med 4-5 stjärnor:
 - Otestade bilar: dubbelt så troligt att ha >180 dagar både år 2 och 4 efter olyckan
 - ≤ 3 stjärnor: 1,4 gånger så troligt att ha >180 dagar år 4 efter olyckan

Whiplashskydd och antal dagar sjukskrivning och/eller sjuk- eller aktivitetsersättning per år

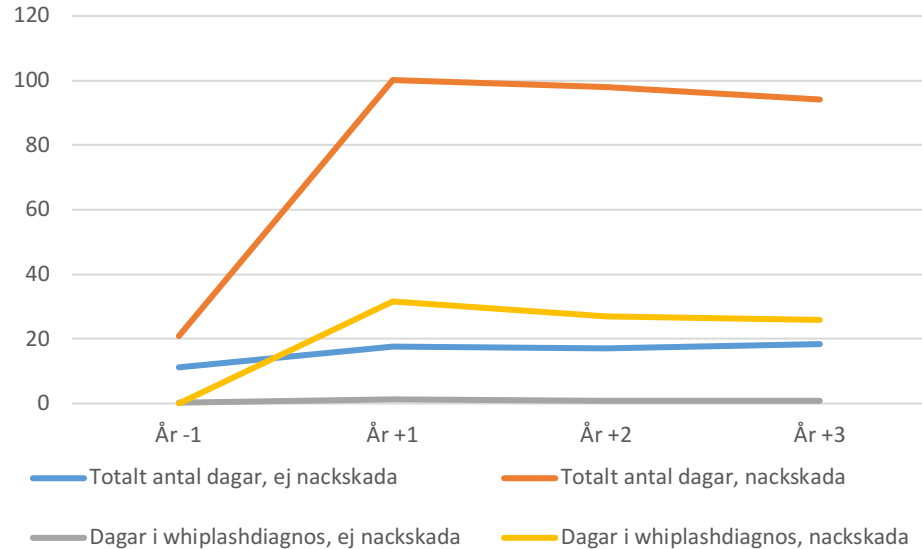
17853 personer, 17-62 år, som till Folksam rapporterats skadade i personbilsolycka under 2001-2013, där de varit förare eller framsätesspassagerare i en bil som blivit påkörd bakifrån

Medelantal dagar sjukskrivning och sjuk- eller aktivitetsersättning per år

Kvinnor

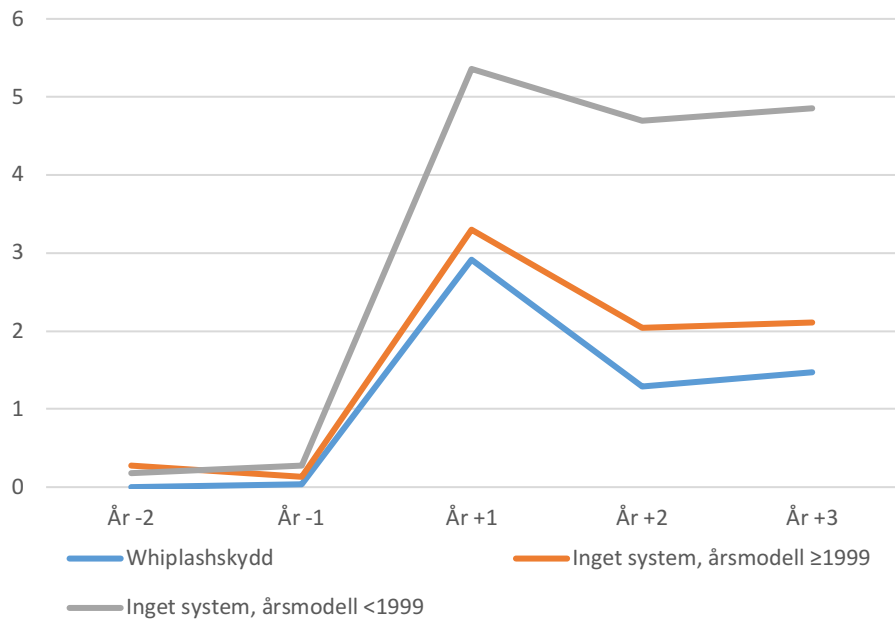


Män

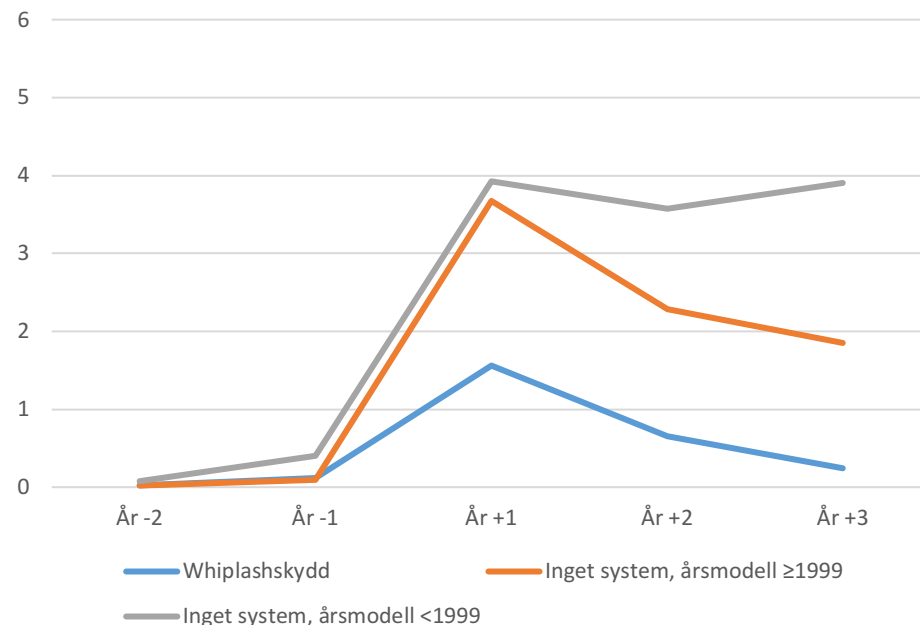


Medelantal dagar sjukskrivning och sjuk- eller aktivitetsersättning i whiplashdiagnoser, per år

Kvinnor



Män



Samband med antal dagar år 2 efter olyckan

Jämfört med bilar med whiplashskydd:

- Män i äldre bilar 2 gånger troligare att ha >90 dagar sjukskrivning eller sjuk- eller aktivitetsersättning
- Bland kvinnor: ingen skillnad kunde ses för bilar utan skydd
- Specifika whiplashsystem:
 - Inga system skiljde sig från standardsäten i modernare bilar (årsmodell ≥ 1999) bland kvinnorna
 - Vissa system visade skyddande samband bland männen, inget dock statistiskt signifikant när effekten av andra faktorer kontrollerades för

Sammanfattning

- En relativt stor andel får ny sjukskrivning >14 dagar i samband med olyckan
- Tydligt samband mellan medicinsk invaliditet och sjuk- eller aktivitetsersättning efter olyckan
- Antalet dagar sjukskrivning och sjuk- eller aktivitetsersättning per år ökar efter olyckan, främst i skadediagnoser men också muskuloskeletal sjukdom och psykiska diagnoser
- Givet nackskada så ökade antal dagar med sjukskrivning/sjuk- eller aktivitetsersättning och kvarstod på hög nivå under de första 3 åren efter olyckan
- Bland män men inte bland kvinnor sågs ett samband mellan whiplashskydd och minskat antal dagar sjukskrivning/sjuk- eller aktivitetsersättning