

Yrkestrafikens hastighetsöverträdelser fortsätter att öka

Amanda Axelsson

Forskare, Folksam

Tylösandsseminariet 2019

Därför mäter Folksam hastigheten hos Yrkestrafiken för tredje året i rad

- Mål till 2020: 80 procent ska hålla hastigheten (Trafikverket)
 - Resultat 2018: 45 procent inom hastighetsgränsen på statligt vägnät
 - Resultat 2018: 66 procent inom hastighetsgränsen på kommunalt vägnät
 - Resultat 2018: 72 fler omkomna (jämfört med 2017)
 - Mötesolyckor med tungtrafik
- Hastighetsöverträdelserna ökade mellan 2017 och 2018 (Folksam)
- Stor del av fordonen på vägarna består av yrkestrafik – bör studeras separat

Frågeställningar i årets studie:

1. I vilken utsträckning följer yrkestrafiken hastigheten?
2. Inom vilka branscher är överträdelserna vanligast?
3. Hur ser hastigheterna ut hos tung trafik?
4. Har yrkestrafikens hastighetsefterlevnad förbättrats sedan 2018?
5. Utvärdering av de bolag som certifierat sig i trafiksäkerhet

Frågeställningar i årets studie:

1. I vilken utsträckning följer yrkestrafiken hastigheten?
2. Inom vilka branscher är överträdelseerna vanligast?
3. Hur ser hastigheterna ut hos tung trafik?
4. Har yrkestrafikens hastighetsefterlevnad förbättrats sedan 2018?
5. Utvärdering av de bolag som certifierat sig i trafiksäkerhet



ISO39001:2012

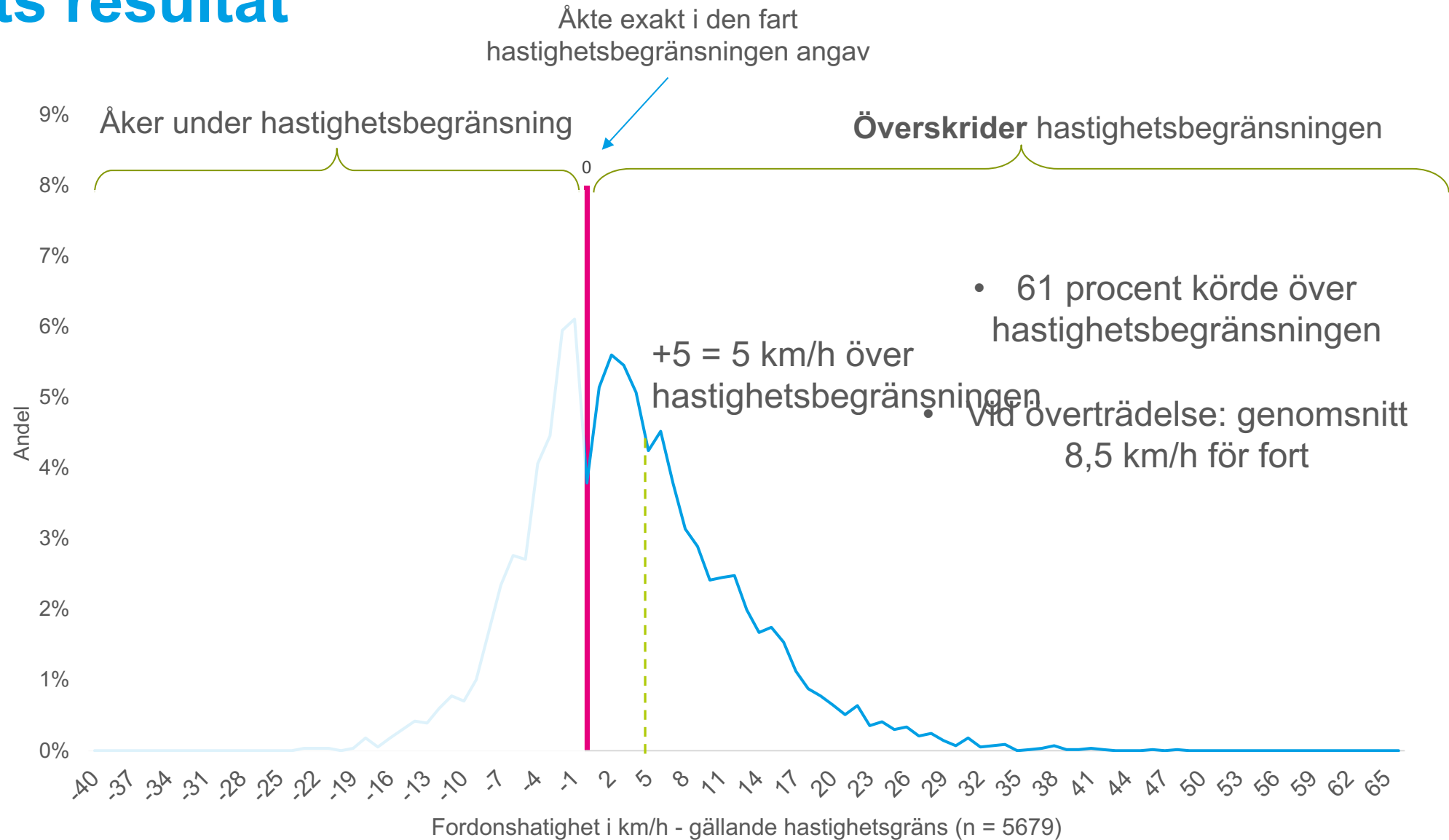
- * Internationell standard för arbete med trafiksäkerhet
- * Komplement till lagstiftningen inom området
- * Ökar organisationers förståelse för trafiksäkerhet genom ledarskap, attityd och kompetensfrågor

Metod

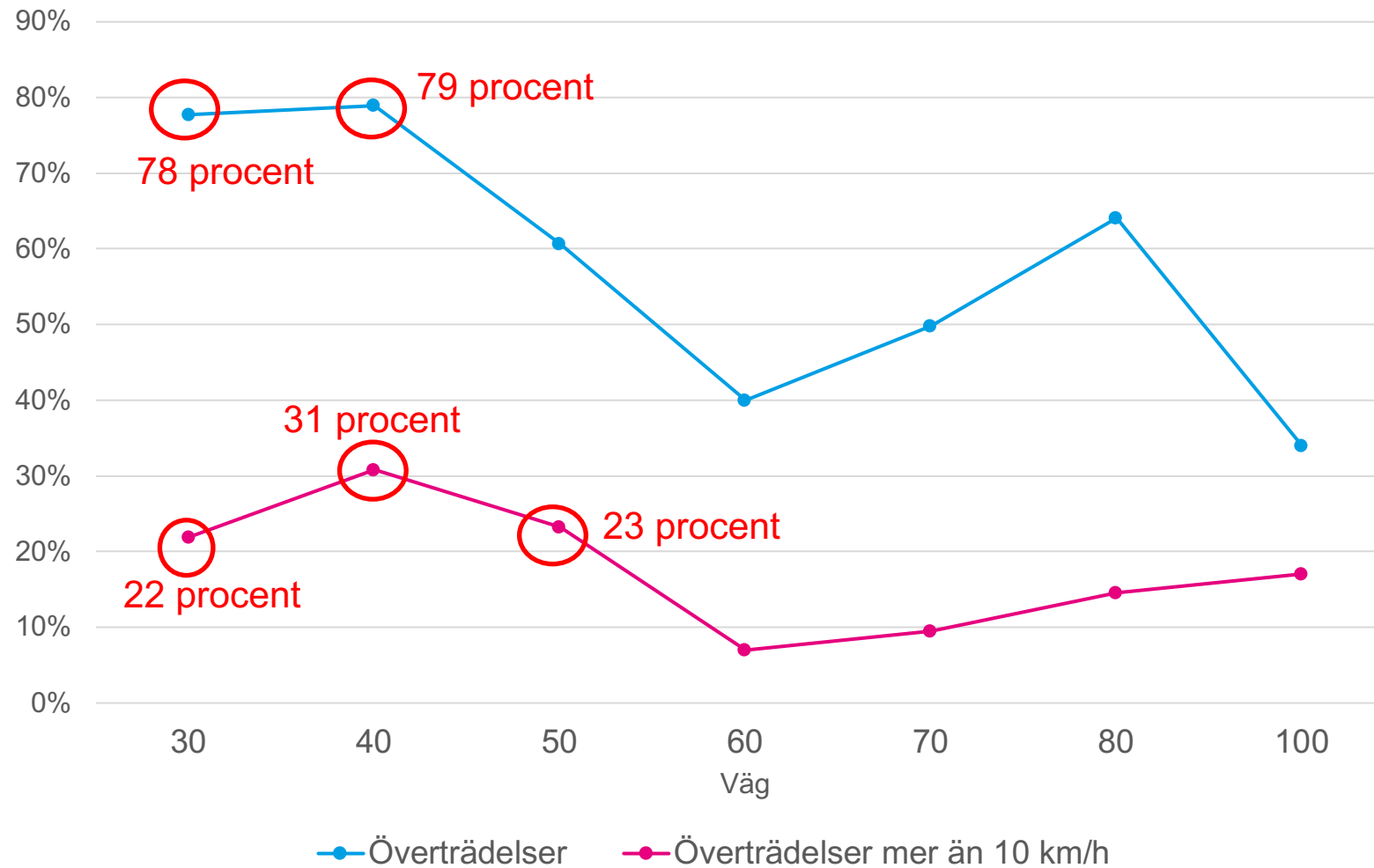
- Fordon (Personbil, Lätt Lastbil, Lastbil, Lastbil + Släp och Buss) med logga mättes med en ProLaser III i Stockholm och Uppsala
- Inga mätningar vid omkörningar

- Totalt 5 679 mätningar
- Fokus i den här presentationen: vägar med låg hastighetsbegränsning (30-, 40- vägar)

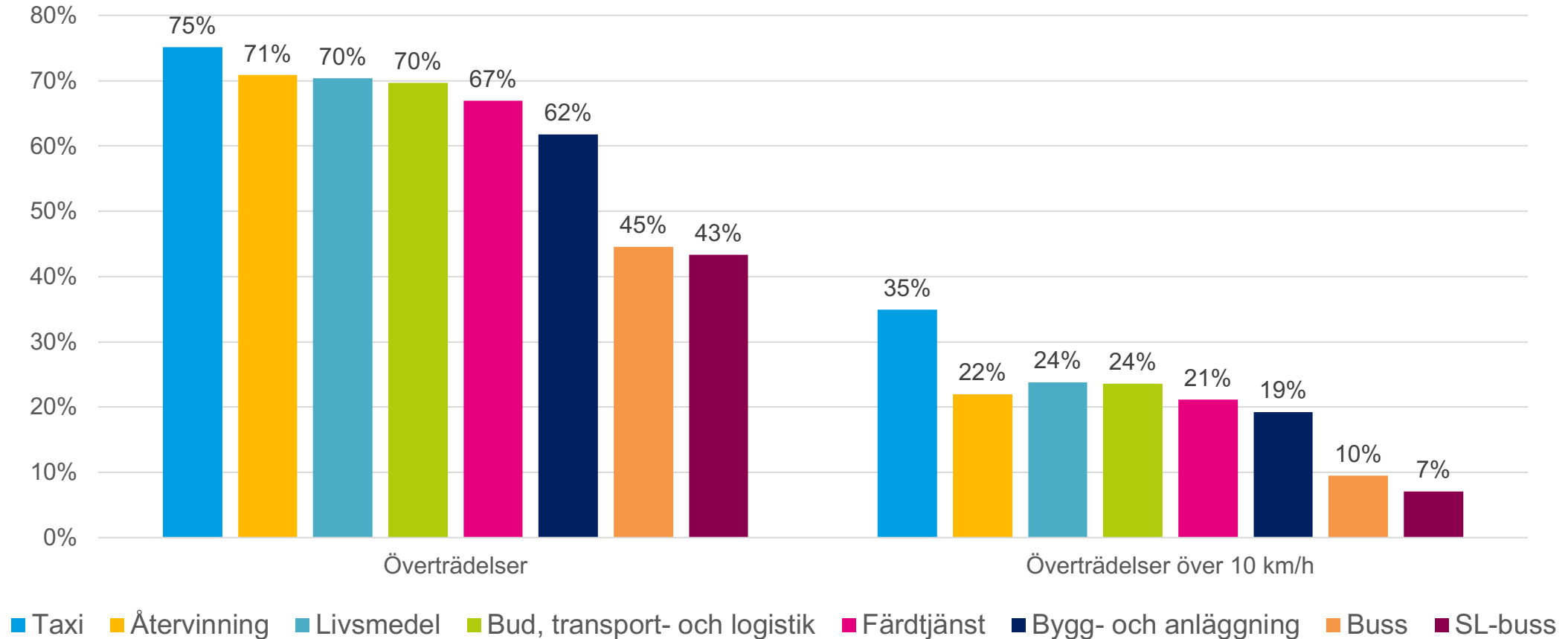
Årets resultat



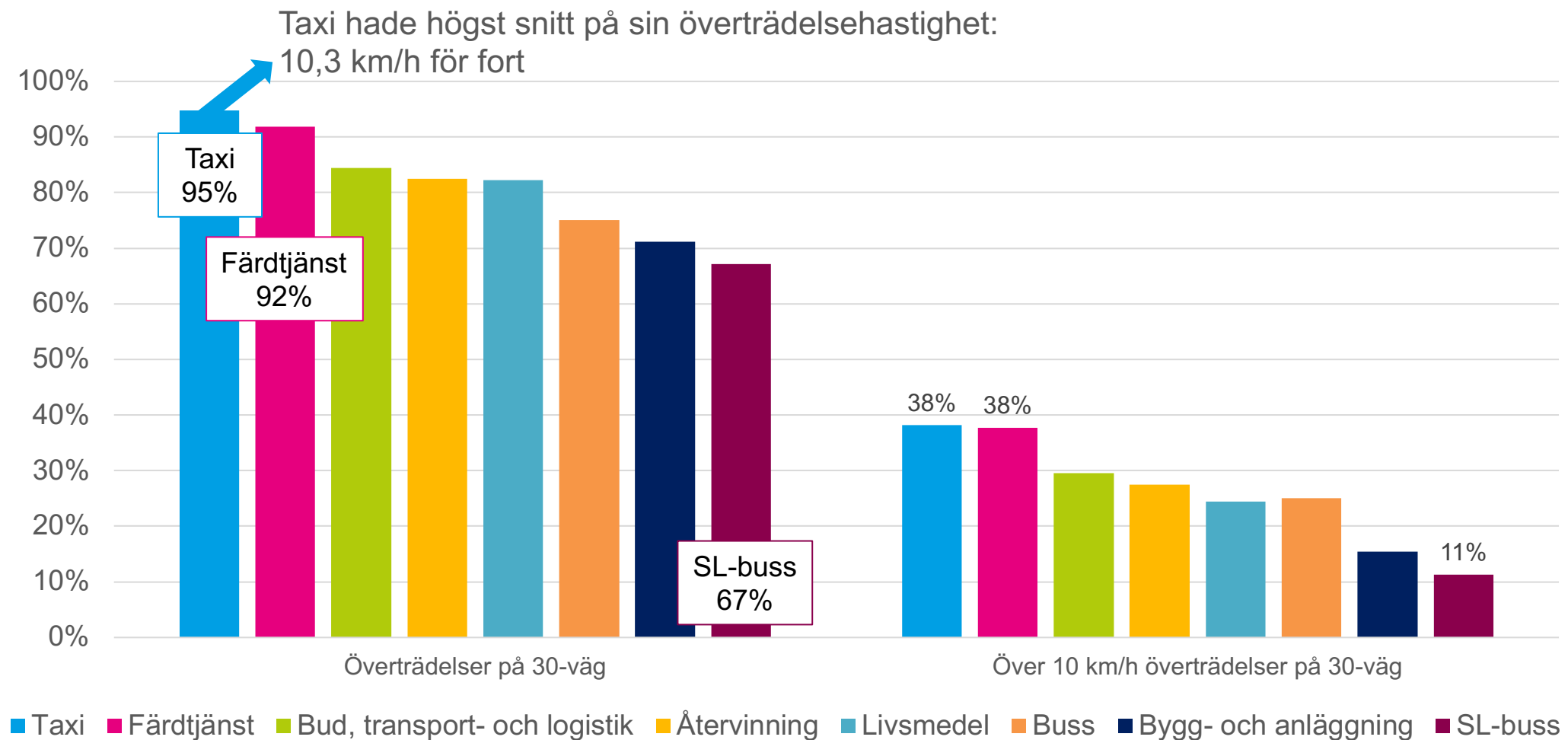
Andel överträdelser per hastighetsgräns



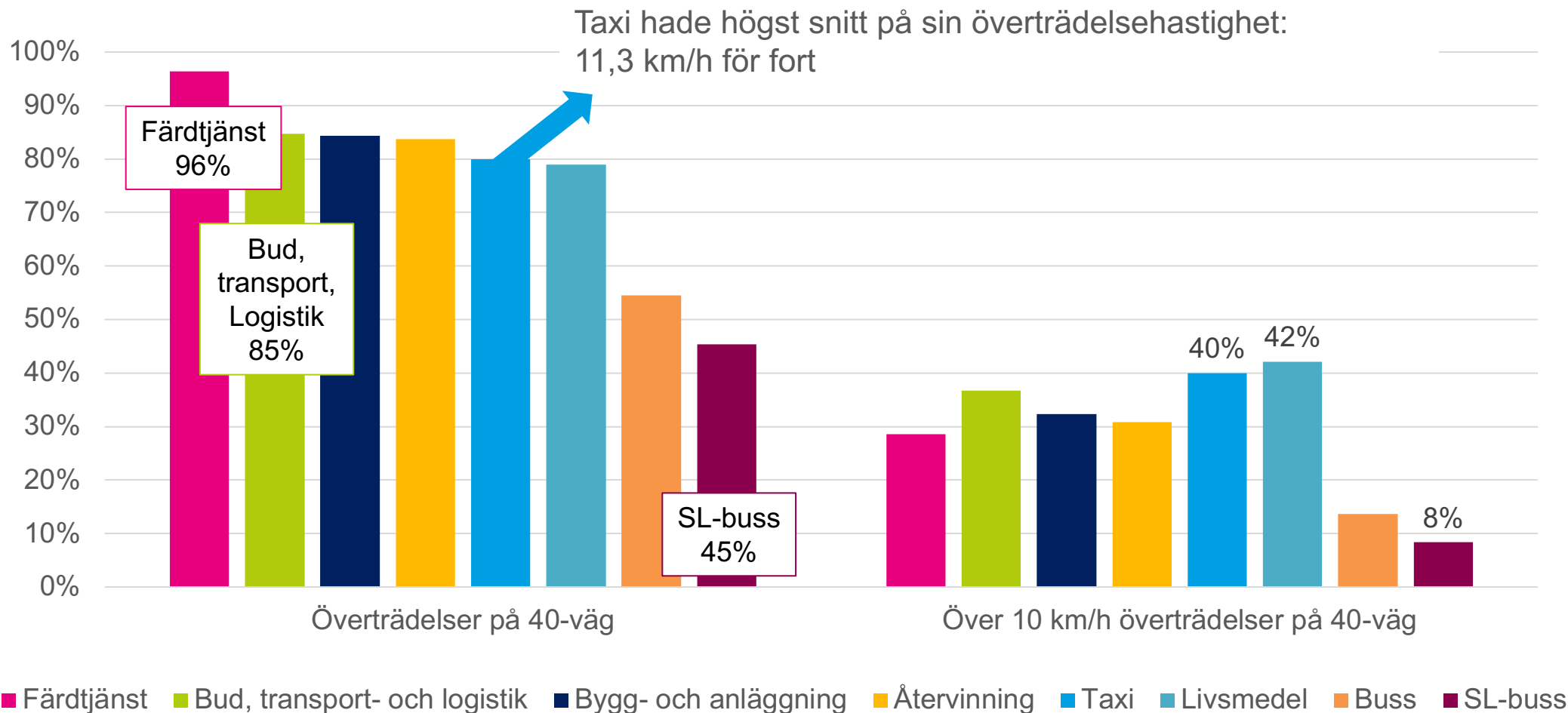
Andelen överträdelser per bransch – alla vägar



Överträdelser på 30-vägar



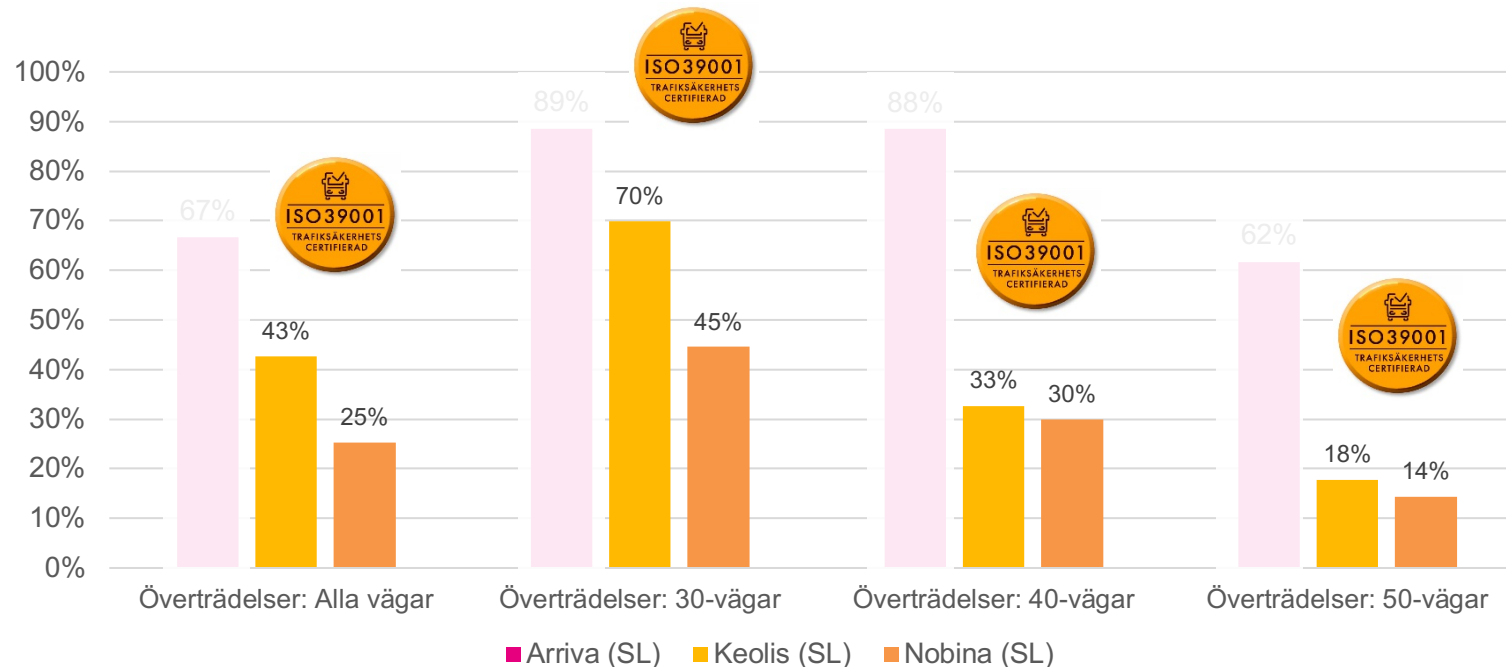
Överträdelser på 40-vägar



Bäst resultat: SL-bussarna

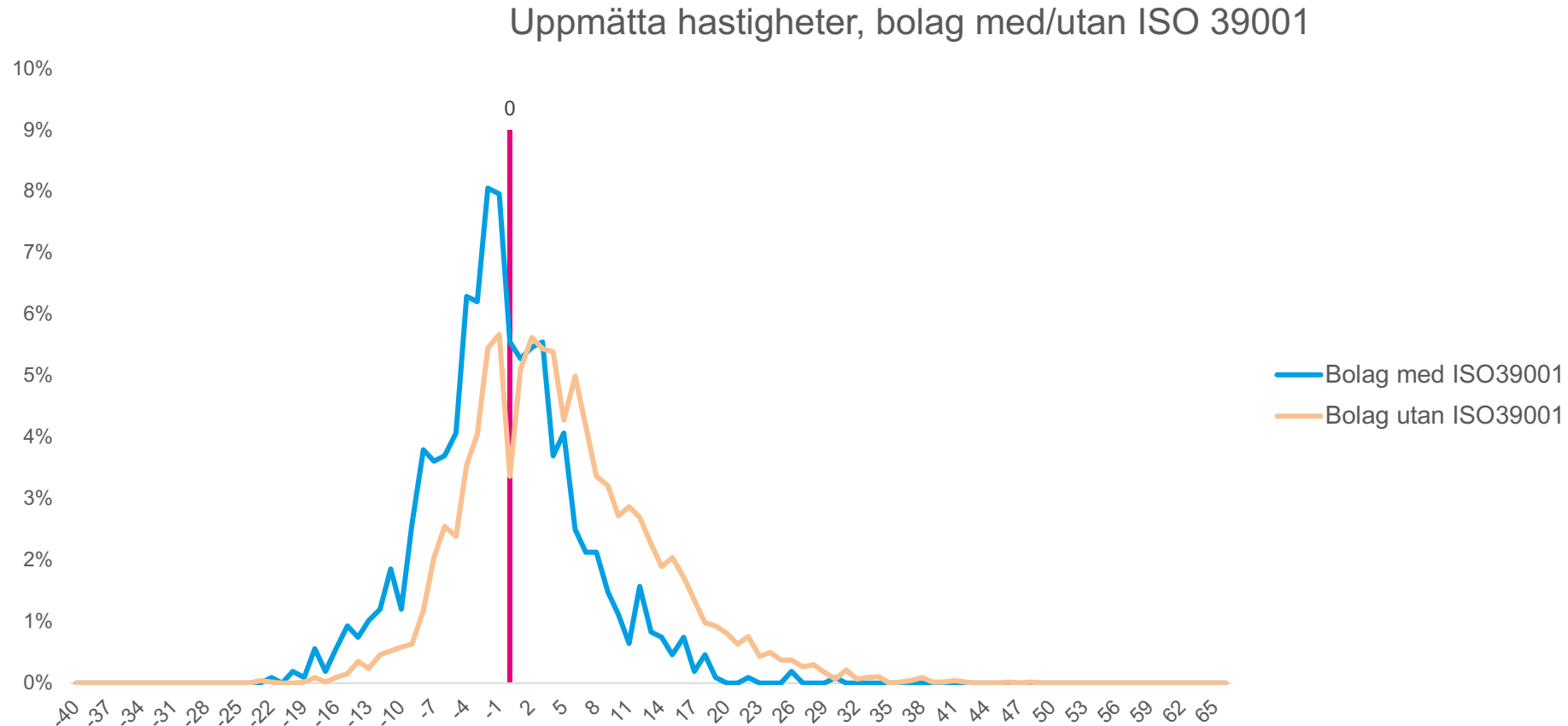
- Lägst andel överträdelser av alla branscher (43 procent)
- Lägst andel överträdelser på alla vägar

Gemensamt: ISO 39001:2012
certifiering



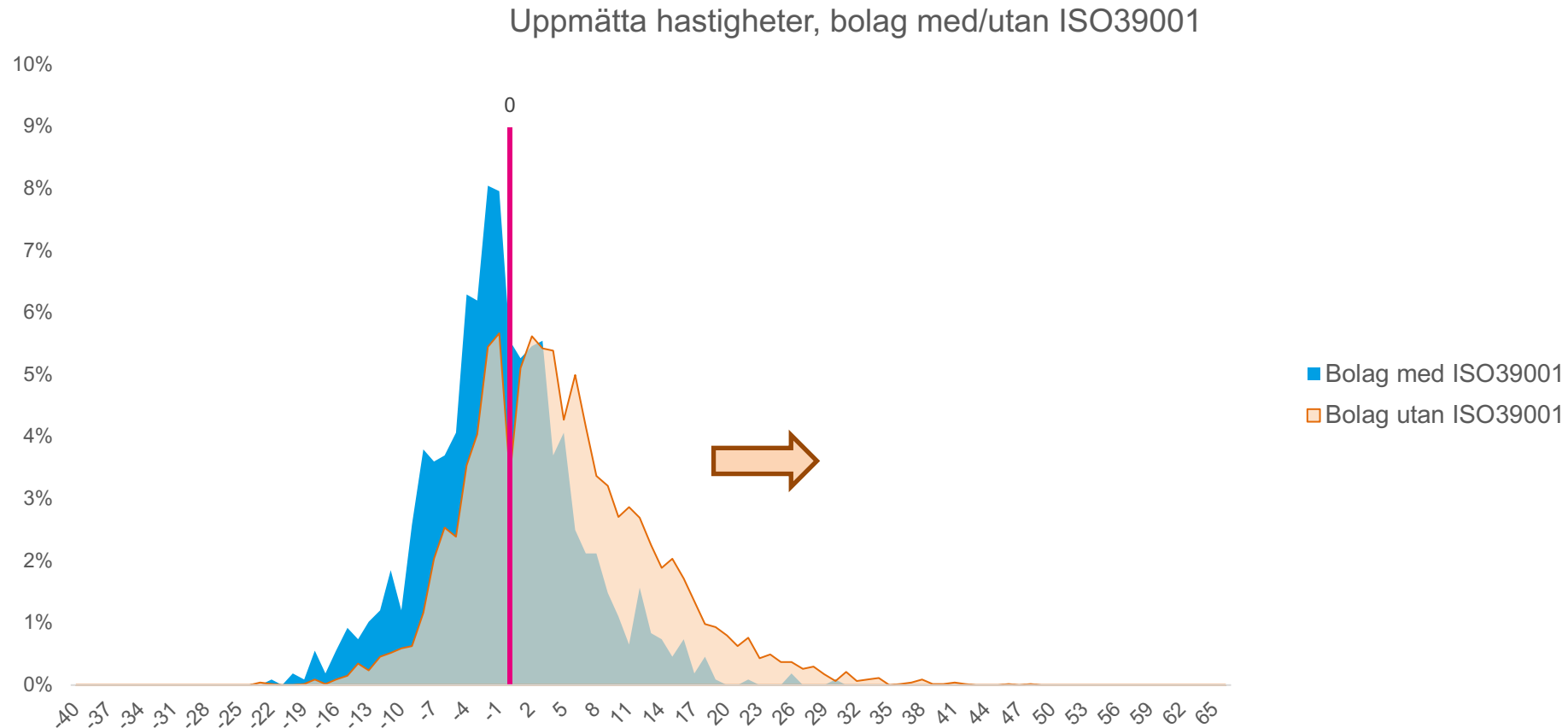
Företagen som har ISO39001 certifiering

- Totalt fem bolag (DKLBC, Keolis (SL), MLT, Nettbuss, Nobina (SL)) och 1 080 mätningar



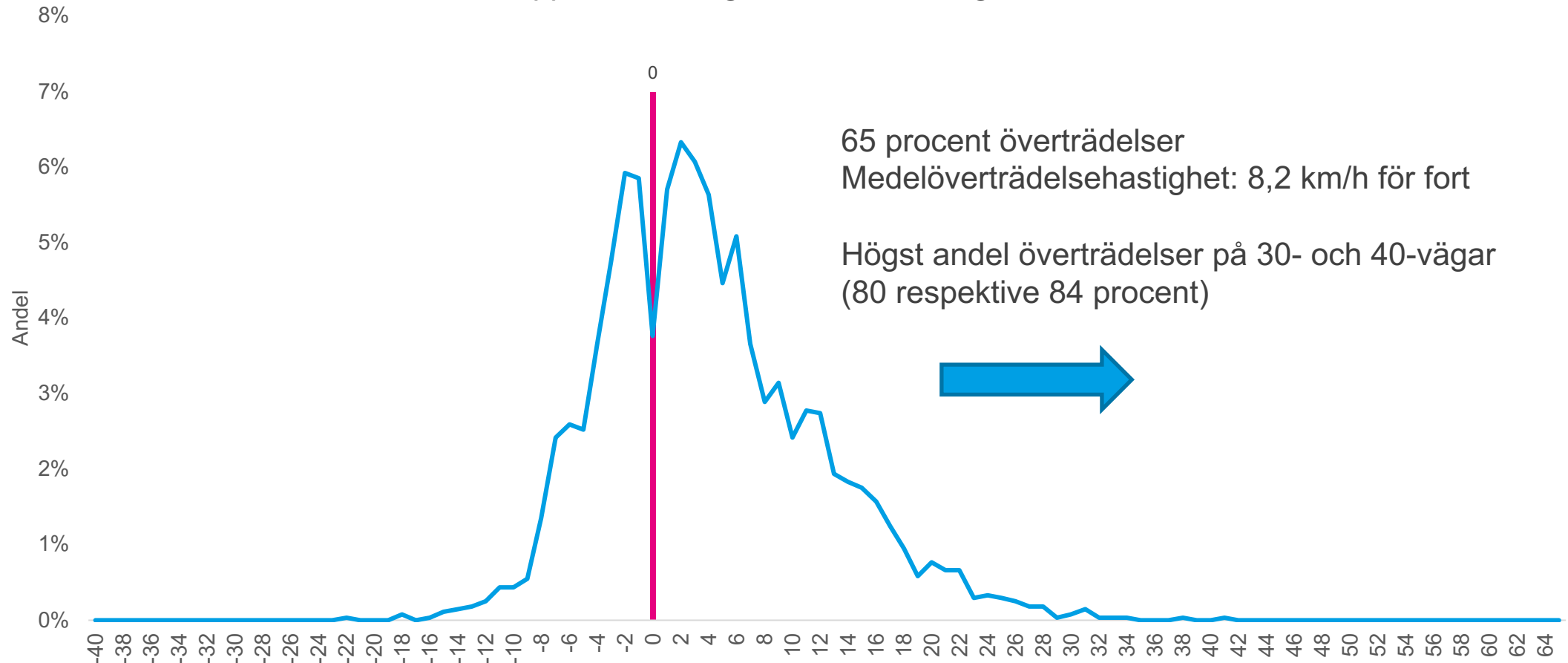
Företagen som har ISO39001 certifiering

- Totalt fem bolag (DKLBC, Keolis (SL), MLT, Nettbuss, Nobina (SL)) och 1 080 mätningar



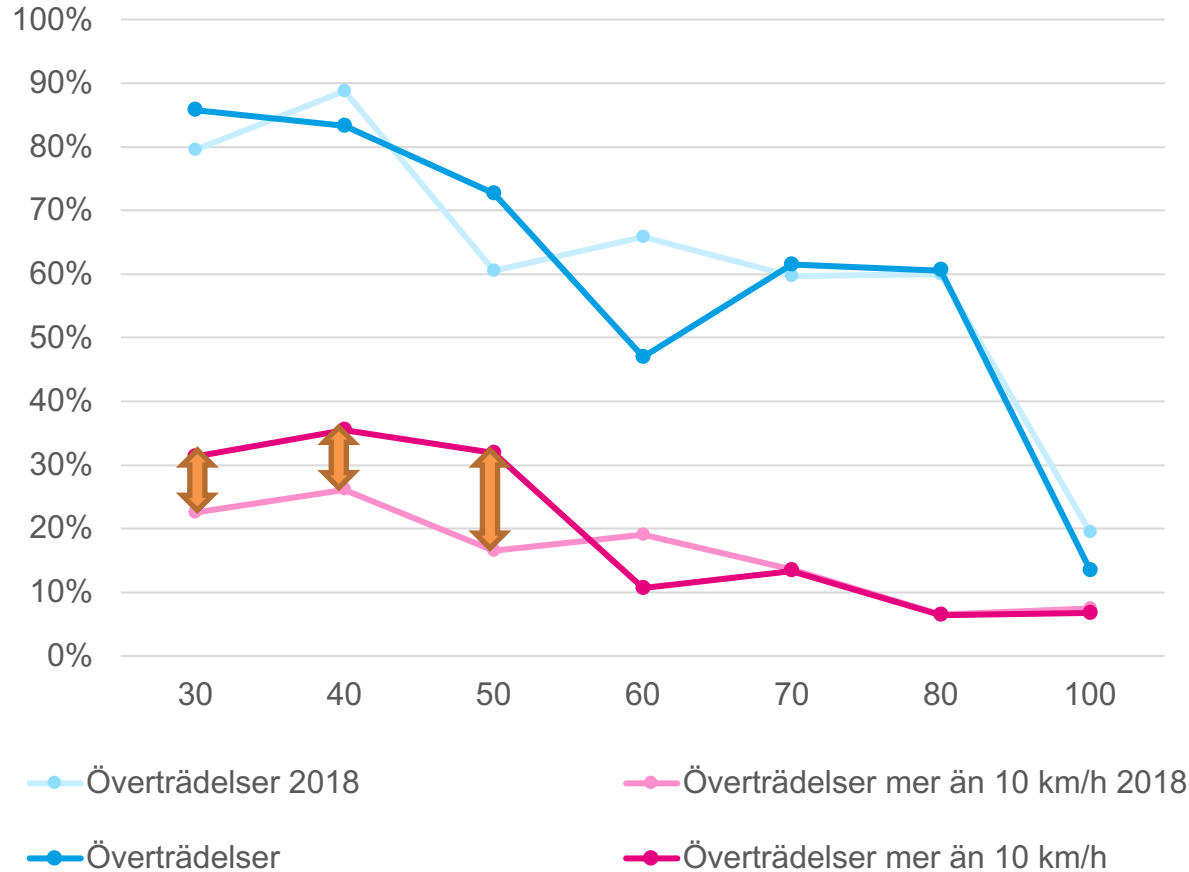
Tung trafik

Uppmätta hastigheter 2019 - Tung trafik



Årets mätningar jämfört med förra årets

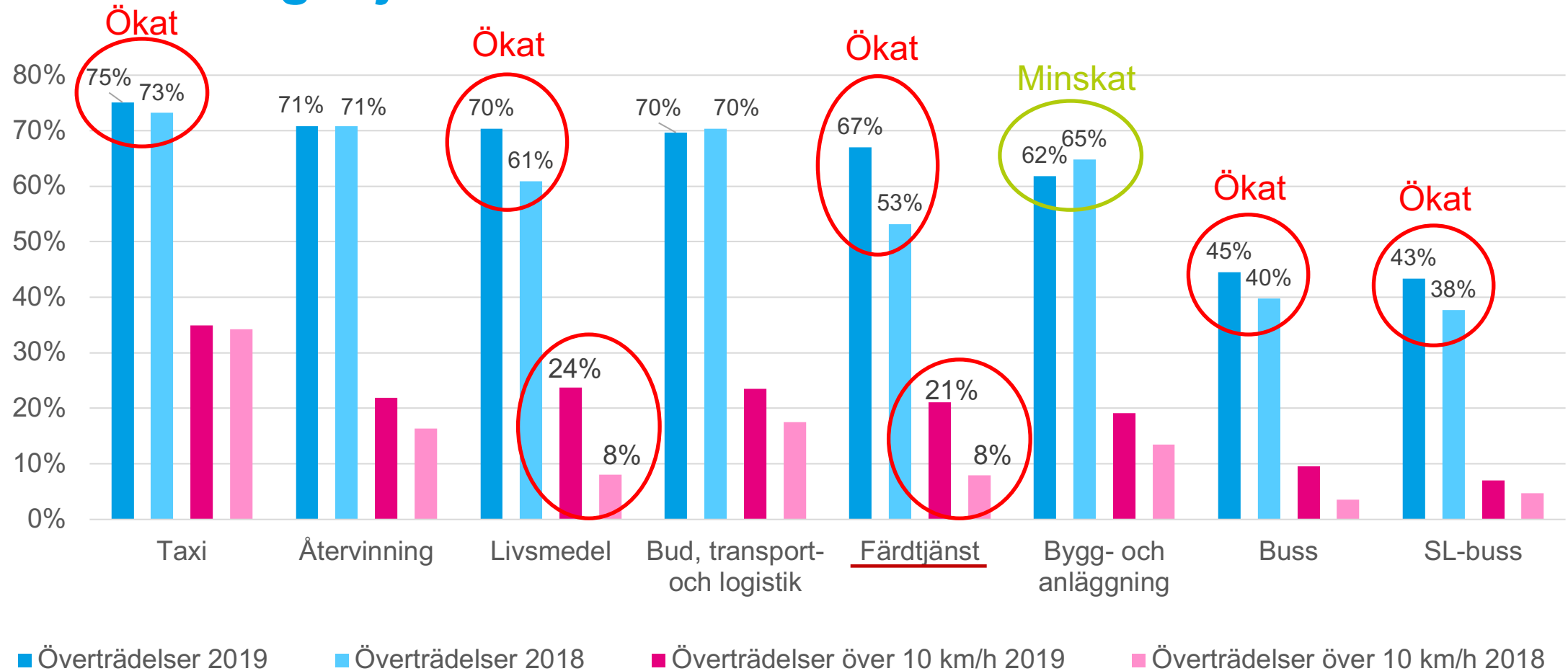
Andel överträdelser per hastighetsgräns



Överträdelser:
2018: 58 procent
2019: 61 procent

Överträdelser över 10km/h:
2018: 16 procent
2019: 22 procent

Årets mätningar jämfört med förra årets



- 5 av 8 branscher har ökat sin andel överträdelser sedan 2018
- Högst ökning har Färdtjänst gjort

Diskussion

- 61 procent överträdelser med medelfart 8,5 km/h för fort – ökning från 2018
- Flest andel överträdelser på vägar med låg hastighetsbegränsning
- **Låg hastighetsgräns: Oskyddade trafikanter**
- Hastighetsökning vid låga hastighetsgränser innebär en markant ökning av risken för oskyddade trafikanter att få allvarliga- eller dödliga skador vid en påkörningsolycka
 - **8,5 km/h för fort på en 30-väg dubblar risken!**
- Taxi hade störst andel överträdelser på 30-vägar och Färdtjänst hade störst andel på 40-vägar (**95 respektive 96 procent kör för fort!**)
 - Två branscher som kör kunder och därför ansvarar för deras säkerhet under resan



Diskussion

- Tung trafik har ökat sin andel fortkörningar, värst på 30- och 40-vägar
- **ISO 39001:2012 tyder på förbättrad körning**
- Bolagen måste börja ta sitt ansvar!
 - Företagsledningarna har ett stort ansvar för de individuella förarnas körning
 - Upphandlare bör ställa krav på säker transport



Tack!

Amanda.axelsson@folksam.se